



聖公會林護紀念中學（承辦提供校服服務投標）

此文件亦可瀏覽本校網頁：<http://www.lamwool.edu.hk/> 下載。如需看實辦校服式樣或取布辦，請電 24208893 何莉莉小姐安排預約。

（校方保留更改所有校服質料及款式的權利）

夏季【男 / 女生】（見圖 1-3）

1. 夏季男生硬領恤衫連布校徽（質料：T/C 紡）



布校徽直徑 8.5cm，
每枚\$3，校務處有售
/ 可另行製作車花章



2. 夏季男生長西褲（質料：藍色 T/R 的確涼布）



3. 夏季女生校裙連校徽 -- 前幅 (質料 : 寶藍/白色織條子布)



3. 夏季女生校裙連校徽 -- 後幅 (質料 : 寶藍/白色織條子布)



裙之左右側均附有
內插袋

有車線在「兩
側」固定腰帶



冬季 【 男 / 女生 】 (見圖 4-8)

4. 冬季男生硬領恤衫連布校徽 (每枚\$ 3, 校務處有售/可另行製作車花章) (質料 : 白 T/C 紡)



5. 冬季男生長西褲 (質料：灰色 T/R 斜紋絨布)



6. 冬季女生恤衫 (質料：彩藍 / 白色織格仔的確涼布)



7. 冬季女生校裙 (質料 : 灰色 T/R 斜紋絨布 配 淺灰絲裡)



裙之左右側
均附有內插袋

腰帶用魔術貼



8. 冬季男女生金鈕羊毛絨校褸連布校徽

(質料: Shell 彩藍色滌綸斜布 100% Polyester, Lining 100% Polyester)



男

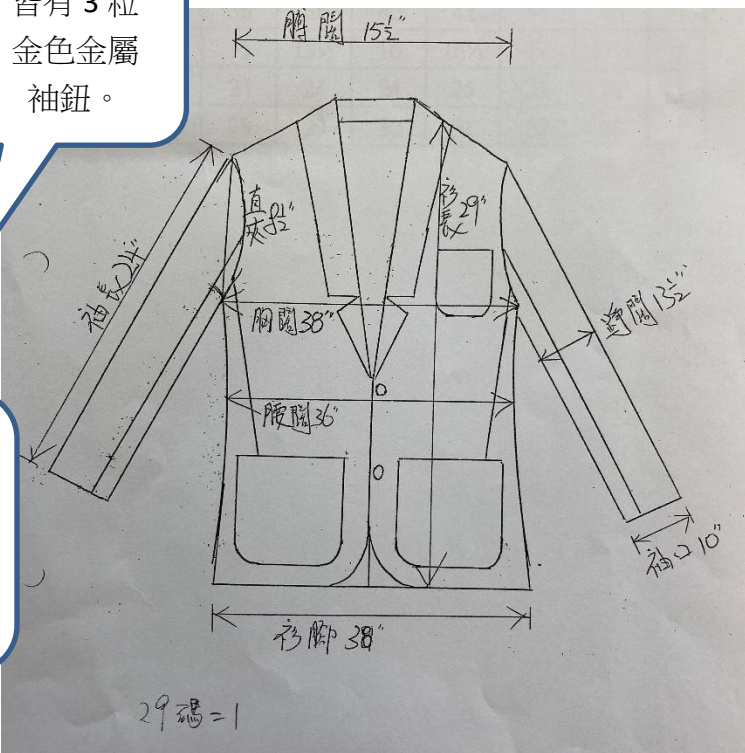
(有領)



男 (有領)

布校徽直徑
5.5cm, 每枚\$3,
校務處有售 / 可
另行製作車花章

男、女生
校褸左右
皆有 3 粒
金色金屬
袖鈕。



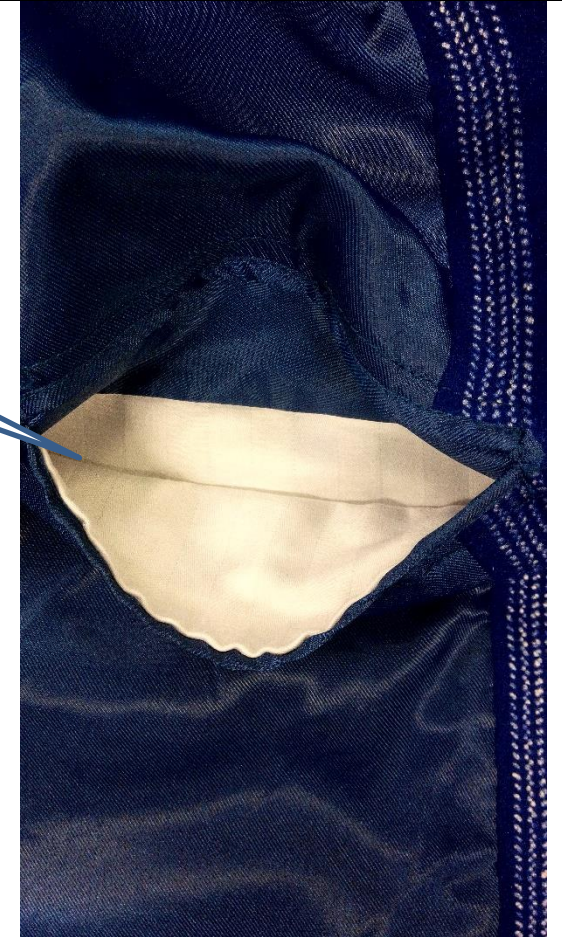
布校章



8. 冬季男女生金鈕羊毛絨校褸連布校徽 (內裡製法) (質料: Shell 彩藍色滌綸斜布 100% Polyester, Lining 100% Polyester)



左右均附有
內袋。



冷衫 【 男 / 女生 】 (見圖 9-11)

9. 雙前袋開胸長袖冷衫 (連繡花)

質料：50% MERINO WOOL 50% ACRYLIC (9 針單面)

雙線部分 (上白、下淺藍)

袋邊單線部分 (淺藍)



10.V領長袖冷衫 (連繡花)

質料：50% MERINO WOOL 50% ACRYLIC (9 針單面)

前胸及左臂 LW 字樣繡花，黃線外框指示其大小約長 3.5cm x 3cm

領口單線部分 (白色)

白間高 0.5cm, 粉藍間高 1.3cm

雙線部分 (上白、下淺藍)



11. V領背心冷衫 (連 LW 繡花)

質料：50% MERINO WOOL 50% ACRYLIC (9 針單面)

前胸 LW 字樣繡花，黃線外框指示其大小約長 3.5cm x 3cm

領口單線部分 (白色)

雙線部分 (上白、下淺藍)



完